



Scherpenbergweg, De Klijte
bij wandelknooppunt 50 - geen parking



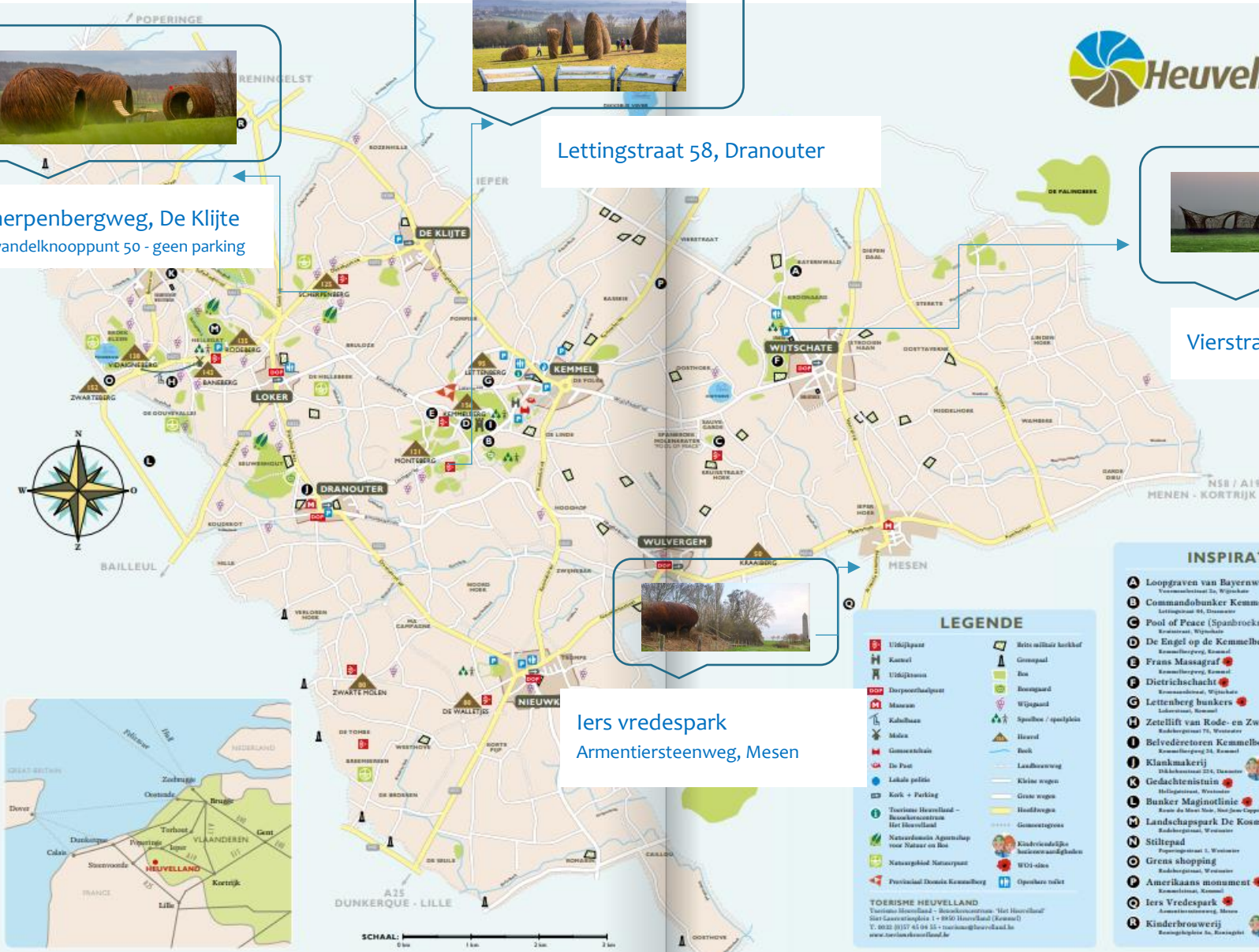
Lettingstraat 58, Dranouter



Vierstraat 31, Wijtschate



Iers vredespark
Armentiersteenweg, Mesen



LEGENDE

| | |
|---|-------------------------------|
| Uldijpunt | Britse militaire kerkhof |
| Kasteel | Groenpaal |
| Uldijkmuis | Een |
| Dorpsvoetbalveld | Boesgaard |
| Museum | Wijngaard |
| Kerk | Speelplein / speelplein |
| Molen | Heuvel |
| Gemeentehuis | Beek |
| De Post | Landbouwweg |
| Lokale politie | Kleinere wegen |
| Kerk + Parking | Grote wegen |
| Toerisme Heuvelland - Bezoekerscentrum 'Het Heuvelland' | Hoofdweg |
| Natuurdominante Agglomeratie voor Natuur en Bos | Gemeentegrens |
| Natuurgebied Natuurpunt | Kerkvriendelijke accommodatie |
| Provinciaal Domein Kemmelberg | WOII-olief |
| | Openbare toilet |

TOERISME HEUVELLAND
 Toerisme Heuvelland - Bezoekerscentrum 'Het Heuvelland'
 Site Laerevengedijk 1 • 8950 Heuvelland (Dranout)
 T: 0633 30137 41 04 35 • info@heuvelland.be
 www.heuvelland.be

INSPIRATIE

| | | |
|----------|--------------------------------------|--|
| A | Loopgraven van Bayernwald | |
| B | Commandobunker Kemmelberg | |
| C | Pool of Peace (Spanbroekmolenkrater) | |
| D | De Engel op de Kemmelberg | |
| E | Frans Massagraf | |
| F | Dietrichschacht | |
| G | Lettenberg bunkers | |
| H | Zetel van Rode- en Zwarteleg | |
| I | Belvederatoren Kemmelberg | |
| J | Klankmakerij | |
| K | Gedachtenistuin | |
| L | Bunker Maginotlinie | |
| M | Landshipark De Kosmos | |
| N | Stiltepad | |
| O | Grens shopping | |
| P | Amerikaans monument | |
| Q | Iers vredespark | |
| R | Kinderbrouwerij | |