

# OP KAMP IN HEUVELLAND

2026



# OP KAMP IN HEUVELLAND?

Een fantastische keuze én blijk van goeie smaak!

Onze landelijke, golvende en bosrijke gemeente is dan ook dé plaats voor een geslaagd kamp. Vanaf het moment dat je onze gemeente binnenkomt, hoor je het geluid van spelende kinderen en volwassenen. Elk jaar mogen wij vele (jeugd)verenigingen en groepen verwelkomen voor een avontuurlijk verblijf op, onder of tussen onze heuvels.

Vanaf nu staan wij voor je klaar om van jullie verblijf een spetterend succes te maken. “Mogen we een kampvuur houden?” ; “Waar is het containerpark?”; “ In welk bos mogen we spelen?”; “Hoe zit het met openbaar vervoer?”. Zit je met een vraag? Laat maar komen!

Weten we het niet meteen, dan pluizen we het voor je uit.

In dit overzicht beantwoorden we de meest voor de hand liggende vragen, zodat jullie met gerust hart en gemoed een zorgeloos verblijf in Heuveland tegemoet kunnen zien. Zit je met dingen die je echt vooraf wil weten, neem dan contact op met onze jeugddienst: [jeugd@heuveland.be](mailto:jeugd@heuveland.be) of [057/45 04 73](tel:057450473).

Tenten klaar? Valiezen gevuld? Goede sfeer mee?

Heuveland staat klaar voor jullie! Maak er samen een **onvergetelijk kamp** van!

## Tot in Heuveland!

Schepen van jeugd,  
Schepen van toerisme,  
en jeugddienst Heuveland

# JEUGDLOGIES

Een overzichtje van jeugdlogies in Heuvelland kun je ook terugvinden op de website van Toerisme Heuvelland. Je vindt er alle informatie terug over capaciteit, faciliteiten,...

<b>Naam</b>	<b>Adres</b>	<b>E-mailadres</b>
<b>Hoeve Heyman</b>	Boeschepestraat 8 Westouter	hoeveheyman@hotmail.com
<b>De Lork</b>	Kattekerkhofstraat 2 Kemmel	lork@cjt.be
<b>Vakantiehuis Malperthuis</b>	Lijstermolendreef 1 Westouter	fries@outside.be
<b>'t Eksternest</b>	Poperingestraat 36 Westouter	eksternest@cjt.be
<b>Vakantiehuis Outside</b>	Rodebergstraat 41 Westouter	info@outsidetravel.be
<b>KSA-hemen</b>	Schomminkelstraat 20 Westouter	info@ksahemen.be
<b>De Meuleberghoeve</b>	Rodebergstraat 50 Westouter	info@demeuleberghoeve.be
<b>Domein De Bosgeus</b>	Dranouterstraat 24 Nieuwkerke	info@bosgeus.com
<b>Ruiterschool Rodeberg</b>	Rodebergstraat 9 Westouter	info@ruiterschoolrodeberg.be
<b>Heuvelzicht</b>	Sint Pieterstraat 9 Westouter	Luc Verdonck +32 495 10 77 46

# PRAKTISCHE INFO

First things first, eerst wat praktische informatie om jullie verblijf zo goed mogelijk voor te bereiden. Hieronder vinden jullie een antwoord op de vragen; hoe een kampvuur, fakkeltocht of nachtspel aanvragen? Naar wie moeten wij onze deelnemerslijst sturen? Wat met ons kampafval? Waar liggen de speelzones, speelpleintjes en speelbossen? Waar kunnen we terecht voor meer informatie over Heuvelland? Wat met het openbaar vervoer? Wie is onze contactpersoon bij de gemeente, indien we vragen hebben? Is er ergens een dokter, apotheker of ziekenhuis in de buurt? En veel meer...



## GEMEENTEHUIS DE WARANDE

In Kemmel ligt het gemeentehuis De Warande. Hier vinden jullie ook de jeugddienst terug, die jullie met enthousiasme verder helpt met vragen of onduidelijkheden.

### Contactgegevens:

Gemeentehuis De Warande - Jeugddienst  
Bergstraat 24 8950 Kemmel • jeugd@heuvelland.be •  
057 45 04 73 • www.heuvelland.be  
www.facebook.com/GemeenteHeuvelland

## DIENST TOERISME

Ga je op dagtocht en zoek je leuke wandelroutes en /of eindbestemmingen, dan kan je inspiratie opdoen in het Bezoekerscentrum. Wij bieden jullie hier graag een overzicht van. Zin om met de fiets de streek te verkennen of een avontuurlijke dag te beleven? Het aanbod aan fietsroutes is heel gevarieerd. Een drietal mountainbikeroutes doorkruisen Heuvelland. Een fiets- of dagtocht over de grens is ook een aanrader: het landschap rond de Cats- en de Casselberg is adembenemend.

Vraag er ook naar onze brochure: groeps- en bedrijfstuistappen. (kan ook als pdf afgehaald worden van [www.toerismeheuvelland.be](http://www.toerismeheuvelland.be)) Je vindt er heel wat tips voor groepsbezoeken. Een bezoek aan het huisdrukkerijtje van Raymond is ook voor de allerkleinsten een aanrader. Ontdek op eigen houtje de bergkabouters op de Kemmelberg, of treed in het voetspoor van de Neanderthalers met de Kemmelberg games. Heuvellab, in het bezoekerscentrum, laat je op een speelse wijze kennis maken met de geschiedenis van de streek. Graaf als archeoloog naar relictten uit de prehistorie, laat de molen weer draaien, ooit al van een boltra gehoord? En bekijk in detail onze collectie haaiantanden gevonden op de Scherpenberg...

### Contactgegevens:

Toerisme Heuvelland Sint-Laurentiusplein 1  
8950 Kemmel  
toerisme@heuvelland.be • 057 45 04 55  
[www.toerismeheuvelland.be](http://www.toerismeheuvelland.be)  
[www.facebook.com/toerismeheuvelland](http://www.facebook.com/toerismeheuvelland)



### WAT MET ONS KAMPAFVAL?

Heuvelland is een landelijke en groene gemeente en dit willen we ook graag zo houden. Probeer zoveel mogelijk afval te beperken en deze goed te sorteren. Restafval, GFT, papier en karton en PMD worden opgehaald door de vuilnisdienst. Raadpleeg zeker de [afvalkalender](#)! Maak hieromtrent steeds goede afspraken met de kampbaas! Indien jullie materiaal naar het recyclagepark willen brengen, dienen jullie af te spreken met de kampbaas want het containerpark is enkel toegankelijk met een bewonersbadge.



### Contactgegevens:

Recyclagepark Heuvelland Heirweg 24 – 8950  
Nieuwkerke  
IVVO: 057 44 86 16  
Gemeentelijke milieudienst: 057 45 04 60

### WAT MET HET OPENBAAR VERVOER?

Om tot in Heuvelland te geraken, kun je gebruik maken van het openbaar vervoer (nmbs of de lijn). De dichtstbijzijnde treinstations zijn gelegen in [Ieper](#) en [Poperinge](#). Afhankelijk van waar jullie verblijven, is de afstand ongeveer 10 kilometer. [Buslijn 71](#) rijdt - om de twee uur - enkel op week- en zaterdag van station Ieper naar Poperinge, ook in de grote vakantie. Met een flexbus kan je, mits te reserveren, ook met een groep op stap. Via de Hoppinapp boek je voor maximaal 8 personen. Wil je voor een grotere groep reserveren? Neem dan contact op met de Hoppincentrale, (0800 12 2 12) daar kan je boeken tot maximaal 18 personen. Let wel: dat lukt alleen als er voldoende beschikbare plaatsen of flexbussen zijn.

### RESERVEREN ONTMOETINGSCENTRA

In elk dorp is er een ontmoetingscentra dat jullie, indien jullie gebruik willen maken van een extra ruimte, kunnen reserveren. Via de [webshop](#) is het mogelijk om een reservatie te plaatsen. Neem ook zeker goed het reglement door, zodat jullie niet voor verrassingen komen te staan!

### ZONAAL POLITIEREGLEMENT

Jaarlijks komen heel wat families, scholen, groepen en jeugdverenigingen op overnachting naar Heuvelland, we spreken dan van ongeveer 200.000 overnachtingen per jaar! Om de vrede tussen de bezoekende groepen en de inwoners van Heuvelland te bewaren en om het verblijf voor iedereen aangenaam te houden, is het belangrijk dat er enkele regels in ere worden gehouden. In het [politierglement](#) vinden jullie al heel wat regels die jullie hierbij kunnen helpen. (Dit kun je steeds terugvinden op de website van onze gemeente!)

# EXTRA AANDACHTSPUNTEN

Heuvelland is bezaaid met [kleine straatjes, aardeweggetjes en bospaadjes](#). Die zijn heel geschikt voor tochten allerhande. Het is dus zeker niet nodig om over omheiningen, recht door akkers te ploeteren en in afgezette gebieden van het bos te gaan. Respect voor het bos, het werk van de landbouwers en de eigendom van de inwoners wordt ten zeerste gewaardeerd.

Spelende kinderen maken lawaai en dat is niet erg zolang het niet de pan uit swingt. Maar er dienen wel enkele zaken in het oog worden gehouden. [Na 22.00 uur wordt er rust verwacht](#). Muziek op de kampplaats mag, maar heel het dorp hoeft niet te weten dat het verzameliend de nieuwste hit van K3 is.



Heuvelland is veel [bloemperken, bermen en parken](#) rijk. Er wordt hier veel zorg voor gedragen om deze netjes te houden. Doen jullie jullie best om dit zo te houden? Tenslotte is er veel meer plaats langs die bloemen om te wandelen dan ertussen.

Ieder dorp in Heuvelland heeft zijn [speelplein](#) waar jullie van harte welkom zijn. In de zomervakantie zit de speelpleinwerking van Heuvelland vaak op deze speelpleinen. Het spreekt voor zich dat jullie elkaar niet storen. Een samenwerking kan natuurlijk wel altijd.

Het [landschap en de omgeving](#) is de grootste troef van Heuvelland. Bezoekers komen naar deze streek voor het landelijke, voor de bossen, de natuur. Daarom dragen wij er zoveel mogelijk zorg voor. [Schilderen op het wegdek, openbare plaatsen en straatmeubilair is niet toegestaan](#). Ook als jullie in de dorpen spelen of tijdens tochten iets plaatsen van signalen, tekens... in de vorm van pijlen, papier, lint, ballonnen... dan moeten die achteraf opnieuw [verwijderd worden](#).

## **VERBODEN AAN TE BELLEN OF TE KLOPPEN AAN DEUREN/VENSTERS**

“Mevrouw, ik ben hier op kamp en we zijn op ruiltocht. Kunt u een ei ruilen tegen iets anders?” Leuk misschien voor jullie groep, maar het kan hinderlijk zijn voor iemand die al voor de vijfde keer die dag een groep aan de voordeur heeft gehad. [Ruiltochten en dergelijke zijn verboden bij politiereglement!](#)

# SPEELBOSSEN, SPEELZONES & SPEELPLEINTJES

## Speelbossen

Er zijn heel wat bossen in Heuvelland, maar niet alle bossen zijn voor iedereen toegankelijk en hebben speelzones. De toegankelijkheid van de bossen ligt vast in het Bosdecreet dat van toepassing is op het volledige Vlaamse Gewest.



## BOSDECREET

Enkele belangrijke aandachtspunten uit het Bosdecreet:

### TE VOET

Elk bos is vrij toegankelijk voor voetgangers en rolstoelgebruikers, maar enkel op de boswegen. Omwille van de bescherming van fauna en flora mag niet afgeweken worden van de wegen. Een bosweg is pas ontoegankelijk wanneer de toegang uitdrukkelijk verboden wordt met een gestandaardiseerd verbodsbord. Een bos is naast de boswegen ook toegankelijk voor de jeugd in de officiële speelzones. Een speelzone is een bepaald bosgedeelte, in enkele gevallen heel het bos, die permanent of gedurende een vaste periode toegankelijk is voor min 18-jarigen en hun begeleiders. De speelzones worden in het bos aangeduid met het speelzone-bord van de afdeling Bos en Groen. De term 'speelbos' is een populaire benaming voor een speelzone.

### MET DE FIETS

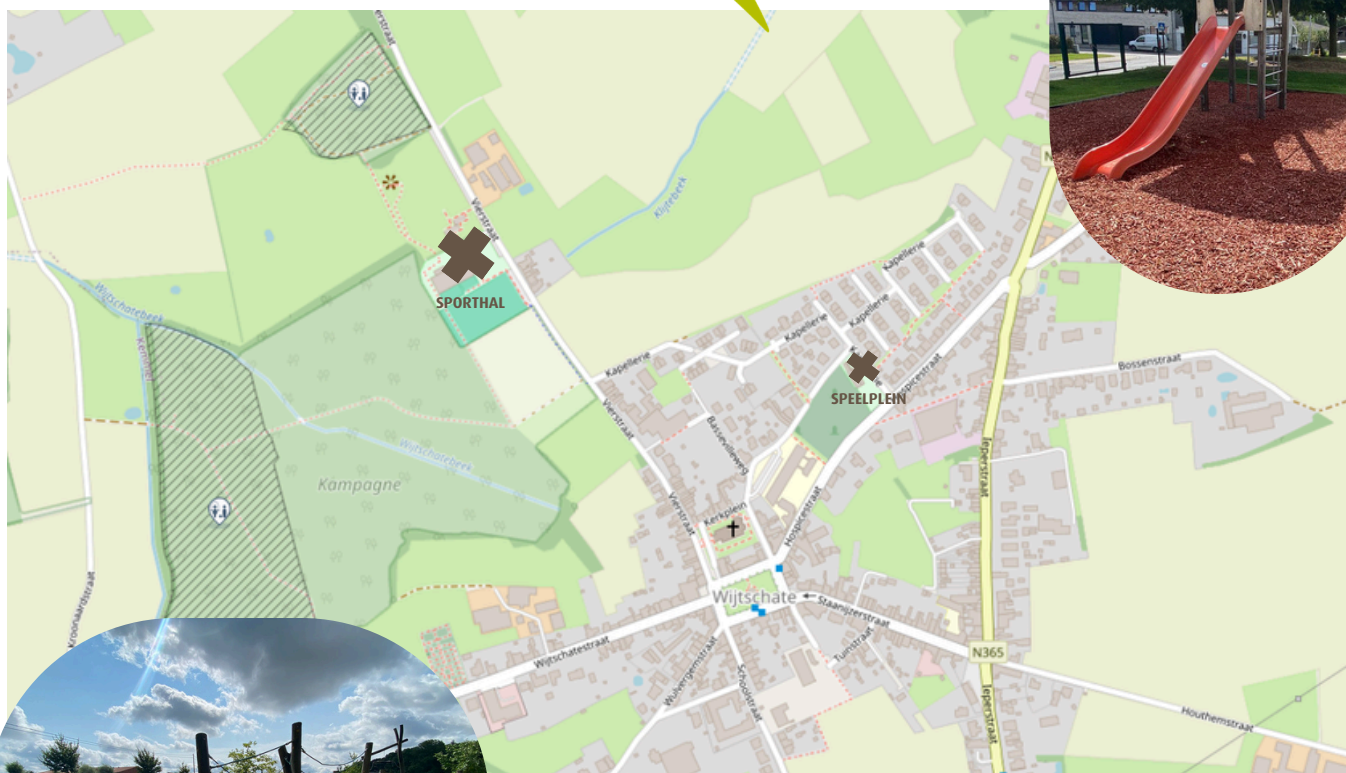
Fietsen en mountainbiken kan enkel op de boswegen die voorzien zijn voor fietsers. Ze worden aangeduid met een aangepast bord. De wegcode bepaalt dat fietsers jonger dan 9 jaar gelijkgesteld worden met voetgangers. Ze kunnen dus vrij fietsen op alle toegankelijke boswegen

# SPEELBOSSEN, SPEELZONES & SPEELPLEINTJES

## SPEELZONES & SPEELPLEINTJES

Hieronder vinden jullie de verschillende speelzones in Heuvelland terug, met elk zijn eigen speelse charmes! Sommige speelzones zijn goed voor uren speelplezier, tevens zijn ze een leuke stop tijdens een dagtocht! De [gearceerde zones](#) zijn de speelbossen op de kaarten.

## SPEELZONE WIJTSCHATE



Rond de sporthal van Wijtschate werd er een nieuwe speelzone aangelegd. Er is een sportief gedeelte met beachvolleybal en petanque, en voetbalveld. Bij de speelzone is er ook een afdak voorzien met zitbanken en openbare toiletten.

# SPEELZONE NIEUWERKE

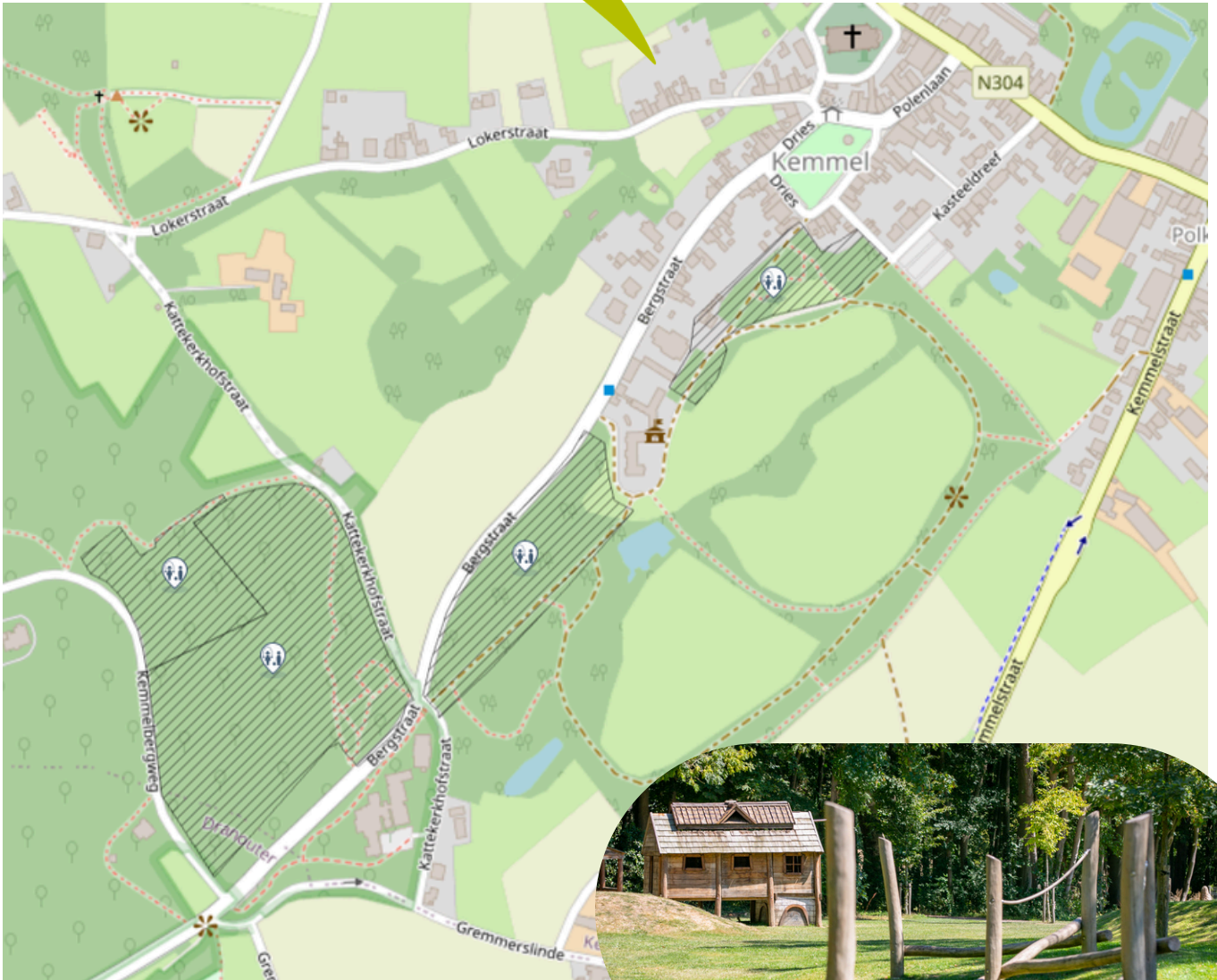


Op het kaartje hierboven vinden jullie links het speelbos 'Louftjesbos' terug, aan de rechterkant het speelplein. Onderaan deze pagina kun je een kaartje vinden van ons hindernissenpad.

Het **hindernissenpad** is een tocht met 7 avontuurlijke hindernissen zoals een boomhut met speelse elementen, een klimtouw, beweegbare evenwichtsbalken, helling met klimtouw... Op de markt van Nieuwerkerke vinden jullie een bord met de nodige uitleg. Aan de hand van de bordjes volgen jullie de goede weg. Het pad is gratis en vrij toegankelijk.



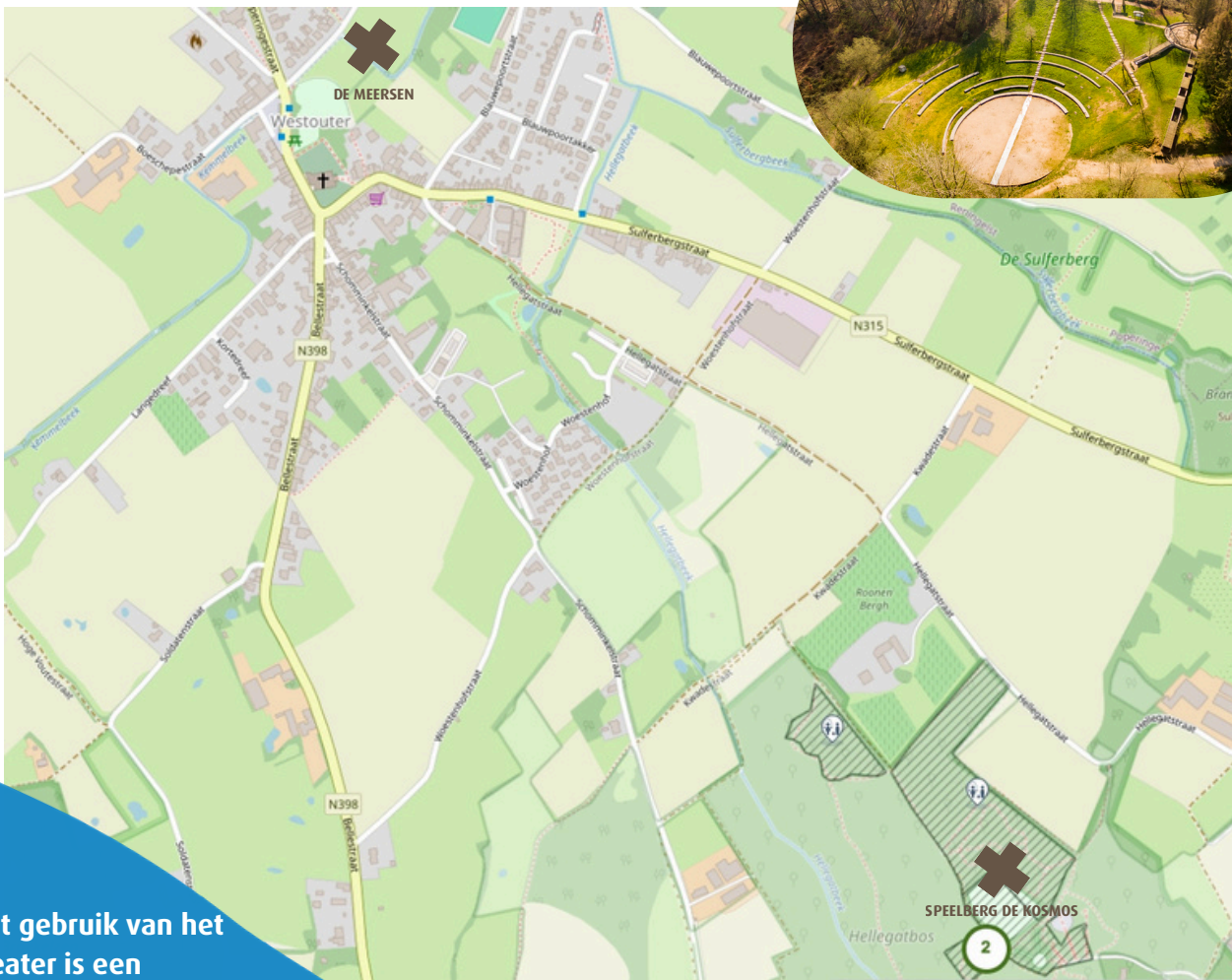
## SPEELZONE KEMMEL



Ieder dorp heeft zijn openbaar toilet. Een overzicht vind je op [www.toerismeheuvelland.be/nl/openbare-toiletten-nl](http://www.toerismeheuvelland.be/nl/openbare-toiletten-nl)

# SPEELZONE WESTOUTER

In Westouter heb je [recreatiezone De Meersen](#) én een speelsite op de Rodeberg. [Speelberg De Kosmos](#), vlakbij het Hellegatbos, is een domein met amfitheater, speelbos, speelvlakte, speelberg met speeltoestellen en ploeterbad. Beide sites zijn ideaal voor activiteiten met de jeugdbeweging! In het amfitheater tellen specifieke voorwaarden, hieronder vind je een belangrijk stukje uit het reglement terug.



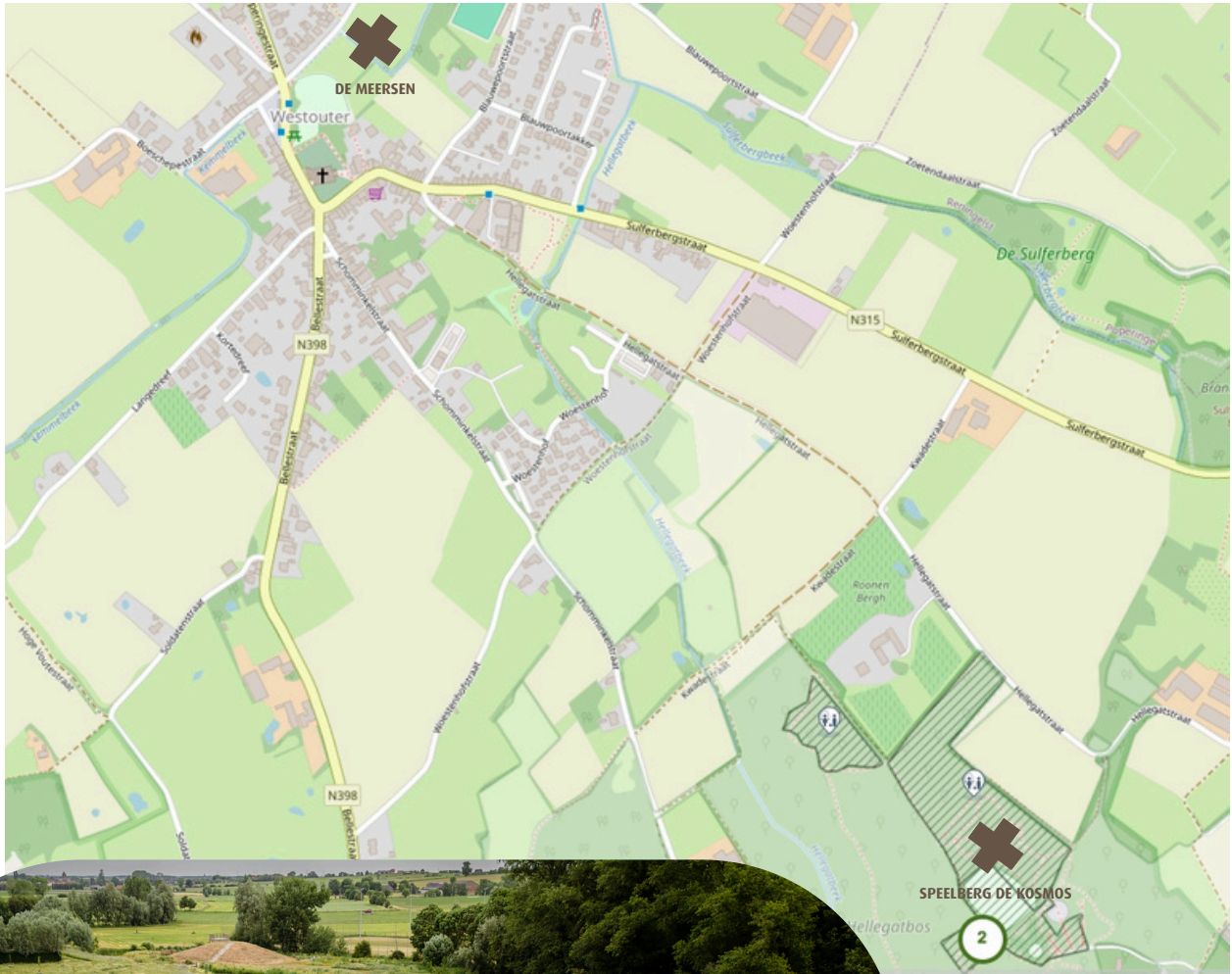
**Voor het gebruik van het amfitheater is een expliciete goedkeuring vereist van het gemeentebestuur indien:**

1. Gebruik na zonsondergang en na 22:00 uur.
2. Indien ondersteunende infrastructuur noodzakelijk is, zoals sanitair, elektriciteit, podium...
3. Indien de activiteiten meer dan 100 aanwezigen beogen, versterkt en niet versterkt.
4. Activiteiten met drank en eetstanden.
5. Voor akoestische activiteiten onder de 100 aanwezigen is een aanvraag niet strikt vereist, maar aanvragers krijgen wel voorrang.

**Wens je iets te organiseren op de Kosmossite? Dien dan zeker een aanvraag in.**

# SPEELZONE WESTOUTER

De Meersen is een avontuurlijke ravotzone met kampvuurplaats, speelheuvels, uitkijkpunt, een skatepark en speeltoestellen.



**OPGELET!** Voor de [openbare kampvuurplaats](#) op De Meersen gelden nog [extra voorschriften!](#) Je kan ze terugvinden op de volgende pagina.

# VONKEN & KAMPVUUR

## **AANDACHTSPUNTEN BIJ GEBRUIK VAN VUURKORVEN OF VUURSCHALEN:**

- Het vuur wordt gemaakt in een metalen houder van maximum 60 cm diameter en maximum 90 cm hoogte.
- De korven of schalen dienen buiten op een stabiele plaats opgesteld te worden.
- De vuurkorf of vuurschaal is verboden in een tijdelijk inrichting (tent, kraam,...)
- Gebruik enkel onbehandeld hout of een andere vaste natuurlijke brandstof, zoals steenkool of houtskool.
- Voorzie voldoende brandblusmiddelen nabij de vuurkorf.
- Bij een aanhoudende windsnelheid van meer dan 4 beaufort (vanaf 29 km/u) moet het vuur gedoofd worden.



## **SPECIFIEK VOOR DE OPENBARE KAMPVUURPLAATS IN WESTOUTER GELDEN NOG EXTRA VOORSCHRIFTEN:**

- Het gebruik van alcohol is niet toegestaan op openbare plaatsen
- De vuurplaats is niet beschikbaar begin juli en eind augustus wegens georganiseerde evenementen van lokale organisaties! Meer info? Contacteer de jeugddienst!
- Overnachten op de site is verboden
- Wees preventief en dek jullie tegen alle risico's in. Houd dus water of zand en een spade bij de hand. Houd afstand, hoe verleidelijk de vlammen ook mogen zijn.
- Het bosdecreet bepaalt dat men geen hout uit de bossen mag halen tenzij een privé eigenaar voor zijn bos jullie toestemming heeft gegeven. Voor de openbare bossen is het **VERBODEN** hout uit de bossen te halen voor kampvuren

# BELANGRIJKE TO DO'S

We weten het... er bestaan leukere dingen dan formulieren invullen en aanvragen indienen.

Maar om jullie kamp vlot, veilig én zonder verassingen te laten verlopen hebben we deze gegevens echt wel nodig.

Even in orde brengen en daarna volle focus op jullie kampvoorbereiding!

## **REGISTRATIE EN LIJST MET DEELNEMERS**

Iedere groep die in Heuvelland verblijft, dient zich op voorhand te [registreren](#) en een [lijst van deelnemers](#) bij de jeugddienst af te leveren.

Registreren kan je doen via de website: [www.toerismeheuvelland.be/nl/op-kamp-in-heuvelland](http://www.toerismeheuvelland.be/nl/op-kamp-in-heuvelland)

De lijst van deelnemers mag je doorsturen naar [jeugd@heuvelland.be](mailto:jeugd@heuvelland.be).

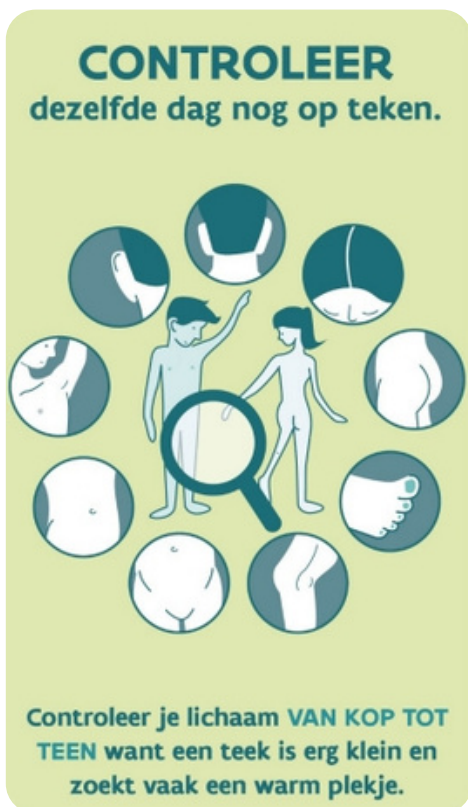
## **NACHTSPEL, KAMPVUUR OF FAKKELTOCHT OP DE PLANNING?**

Aanvragen voor een nachtspel, kampvuur of fakkeltocht dienen [minstens 5 werkdagen voor aanvang](#) te worden aangevraagd.

Aanvragen kan je doen via de website: [www.heuvelland.be/vrijetijd/zelf-een-evenement-organiseren](http://www.heuvelland.be/vrijetijd/zelf-een-evenement-organiseren)

# DOE DE TEKENCHECK!

Buiten zijn, bewegen in en genieten van de natuur is leuk én gezond. Controleer jezelf dezelfde dag nog op tekenbeten en volg de symptomen op.



## Verminder het risico op een tekenbeet:

- Blijf zo veel mogelijk op de paden.
- Draag gesloten schoenen en kleding die je armen en benen bedekt. Stop je broekspijpen in je kousen.
- Draag lichtgekleurde kleding, dan zie je een teek beter.
- Gebruik een insectenwerend middel met bijvoorbeeld DEET op je onbedekte huid.



## Toch een tekenbeet?

Haal gratis je teken-verwijderkaart op bij de toeristische dienst in Kemmel of bibliotheek in Wijtschate!

# EERSTE HULP

# BIJ ONGEVALLLEN:

## OVERZICHT DOKTERS, APOTHEKERS, ...

### ALGEMEEN NOODNUMMER

112

### ANTIGIFCENTRUM

070 24 52 45

### BRANDWONDENCETRUM

022 68 62 00

### BIJ WATEROVERLAST: BRANDWEER HEUVELLAND

022 68 62 00

### POLITIE HEUVELLAND

Nieuwstraat 24 - 8950 Kimmel

057 44 40 16

### POLITIE IEPER

Ter Waarde 54 - 8900 Ieper

057 23 05 00

### DICHTSBIJZIJNDE ZIEKENHUIS

Jan Yperman ziekenhuis

Briekestraat 12 - 8900 Ieper

057 35 35 35 - spoed: 057 35 60 00

### DOKTERS IN HEUVELLAND

#### Huisartsenpraktijk De Sterkte

Ieperstraat 139 - 8950 Wijtschate

057 44 66 00

#### Huisarten Westouter

Bellestraat 13A - 8954 Westouter

057 44 53 42

#### Leroy Marc

Dikkebusstraat 228 - 8950 Dranouter

057 44 57 24

### APOTHEKERS IN HEUVELLAND

#### Dieusaert - Pattou

Ieperstraat 115 - 8950 Wijtschate

057 44 47 68

#### Desmet

Bellestraat 5 - 8954 Westouter

057 44 57 73

#### Clais

Kimmelstraat 39 - 8950 Kimmel

057 44 52 72

#### Van Nieuwkerke

Markt 37 - 8950 Nieuwkerke

057 44 49 35

Huisartsen wachtpost Westhoek: **1733**

Apotheek van wacht: **0903 99 000**

## TIP!

Druk deze pagina af  
en hang deze op een  
zichtbare plaats uit  
op jullie kampplaats!

# AMBIANCE IN'T GEBURTE

'PLEZIER IN DE BUURT'

Hieronder vinden jullie een overzichtje terug van allerlei groepsactiviteiten zowel in als buiten Heuvelland. Nog steeds de ideale activiteit niet gevonden? In Heuvelland kun je nog tal van andere activiteiten plannen: volkspelen, huifkarrentocht, huren van golfkarretjes, ... Neem zeker eens een kijkje op de site van [Toerisme Heuvelland](#) of raadpleeg de brochure: groeps- en bedrijvuitstappen!



## Zwembad Ieper

Leopold III-Laan 18  
8900 Ieper  
057 23 94 00

## Bellewaerde Aquapark

Meenseweg 497 B  
8902 Ieper  
057 46 86 86

## Zwembad de Kouter

Bruggestraat 42  
8970 Poperinge  
057 34 66 26

## Muziekcentrum Dranouter

Dikkebusstraat 234  
8950 Dranouter  
057 44 69 33

## Kabelbaan Cordoba

Rodebergstraat 75  
8954 Westouter  
057 44 60 35

## Kinderboerderij 'de Wolver'

Mesenstraat 5  
8952 Wulvergem  
0478 34 98 54

## Ruiterschool Rodeberg

Rodebergstraat 21  
8954 Westouter  
0496 79 34 40

## Minigolf en Pitpat

Rodebergstraat 44A  
8954 Westouter  
057 44 55 35

## Ice Mountain

Adventure park  
Capellestraat 16  
7780 Komen  
056 55 45 40

## Les Prés du Hem

150 Rue des Résistants  
59280 Armentières

## Sporttrack

Dikkebusvijverdreef 21  
8908 Vlamertinge  
0475 45 56 66

## Outside Adventure Park

Westouterseweg 3  
8970 Poperinge  
057 33 87 01

## Bowling De Goe Smete & virtual reality

Bruggestraat 44  
8970 Poperinge  
057 37 79 80

## Bowling Atlantis

Posthoornstraat 8  
8900 Ieper  
057 20 90 10

## Bellewaerepark

Meenseweg 497  
8902 Ieper  
057 46 86 86

## The Alpaca Valley

Koenraadstraat 7  
8958 Heuvelland  
0479 24 04 59

## Provinciaal bezoekerscentrum De Palingbeek

Vaartstraat 7  
8902 Ieper  
057 23 08 40

## Astrolab Iris

Verbrandemolenstraat 5  
8902 Zillebeke  
057 21 87 87

# DE LEUTE WI ZEG

Als jullie dit lezen, hebben jullie ofwel onmiddellijk doorgebladerd naar de laatste bladzijde, ofwel de voor jullie interessante stukken eruit genomen, of misschien hebben jullie wél de volledige brochure gelezen, toppie!

In ieder geval hopen we dat deze onthaalmap, jullie interessante informatie heeft opgeleverd en heel wat zoekwerk heeft bespaard.

Vanzelfsprekend staan we op de jeugddienst klaar voor al jullie vragen voor, tijdens of na het verblijf.

**Tot binnenkort! (Of zoals wij hier graag zeggen: tot tonne é!)**



**Jeugdconsulent Heuvelland**  
Bergstraat 24 - 8950 Heuvelland  
(Kemmel) 057/45 04 73  
[jeugd@heuvelland.be](mailto:jeugd@heuvelland.be)