

Vintage Heuvelland

fietsroute

37.7 km



De Vintage Heuvelland fietsroute brengt je langs verschillende wijngaarden in Heuvelland. Tijdens de tocht geven borden in de vorm van wijnflessen je meer uitleg over het wijndomein. Proef de wijnen op de wijndomeinen zelf of bij één van de verschillende Vintage Heuvelland Ambassadeurs op de route.

INFORMATIE

WESTTOER

Koning Albert I laan 120 | 8200 Brugge (Sint-Michiels)
www.westtoer.be | info@westtoer.be

TOERISME HEUVELLAND

Sint-laurentiusplein 1 | 8956 Kemmel | + 32 57 45 04 55
www.toerismeheuvelland.be – toerisme@heuvelland.be



TE BEZOEKEN WIJNDOMEINEN (Alfabetisch per dorp)



Gelegen op de fietsroute

WIJNGOED MONTEBERG

Smijterstraat 4a | 8951 Dranouter | +32 474 25 54 63
www.monteborg.be – info@monteborg.be
Openingsuren wijnwinkel: maandag - vrijdag: 14u-17u,
zaterdag: 10u-12u en 14u-17u. Gesloten op zon - en feestdagen.
Bezoek is mogelijk op afspraak.

CENSE DE L' ALOUETTE

Naaikorfstraat 2 | 8950 Nieuwkerke | +32 475 27 84 64
www.censedelalouette.wine - censedelalouette@hotmail.com
Bezoek is mogelijk op afspraak.

WIJNDOMEIN ENTRE-DEUX-MONTS

Rodebergstraat 69A | 8954 Westouter | +32 57 40 19 69
www.entre-deux-monts.be – info@entre-deux-monts.be
De wijnwinkel is open voor degustatie en aankoop op dinsdag,
donderdag & vrijdag van 14u-17u. Op zaterdag van 10u-17u.
Bezoeken zijn mogelijk na reservatie via
reservatiemodule website.



Gelegen dichtbij de fietsroute

WIJNDOMEIN ZAVELAAR

Rechtover Dikkebusstraat 70 | 8954 De Klijte | +32 476 59 08 87
www.bellini-beauty.be/wijn - stefaan.decadt@decadt-hout.be
Geen bezoek mogelijk.

WIJNDOMEIN 'T ZWALUWNEST

Reningelststraat 82 | 8954 De Klijte | +32 486 54 19 58
www.tzwaluwneest.eu - bart@tzwaluwneest.eu
Bezoek is mogelijk op afspraak.

WIJNDOMEIN KOUDEKOT

Koudekotstraat 15 | 8951 Dranouter | +32 475 60 02 64
www.koudekot.be – info@koudekot.be
Openingsuren wijnwinkel: zaterdag: 10u30 tot 17u30.
Andere dagen mogelijk op afspraak. Bezoek is mogelijk op
afspraak.

WIJNGOED REYNGAARD

Koudekotstraat 44 | 8951 Dranouter | +32 495 17 26 58
www.wijngoedreyngaard.be - delanghemieke@telenet.be
Bezoek is mogelijk op afspraak vanaf mei tot half september.

WIJNDOMEIN D'HELLEKAPELLE

Dikkebusstraat 220 | 8958 Loker | +32 57 20 24 83
www.dhellekapelle.be – info@dhellekapelle.be
Wijnwinkel en bezoek op afspraak.

WIJNDOMEIN KLEIN RIJSELHOEK

Galooiestraat | 8958 Loker | +32 497 73 86 06
www.kleinrijselhoek.be – kleinrijselhoek@skynet.be
Bezoek is mogelijk op afspraak.

'T HOOGHOF

Kemmelstraat 86 | 8950 Nieuwkerke | +33 673 41 00 57
www.louis-dehu-champagne.com
Geen bezoek mogelijk.

WIJNDOMEIN DE VALLEI

Kortedreef 3 | 8954 Westouter | +32 475 49 29 63
annie.wyffels@telenet.be
Bezoek is mogelijk voor kleine groepen
met interesse voor bio-dynamische wijnbouw.

HEERLYCKHEIT ROONEN BERGH

Hellegatstraat 8 | 8954 Westouter | +32 478 59 85 66
www.roonenbergh.be - info@roonenbergh.be
Bezoek is mogelijk op afspraak.

WIJNDOMEIN VIDAIGNE

Soldatenstraat 1 | 8954 Westouter | +32 476 84 70 79
herman.schotte@telenet.be
Bezoek is mogelijk op afspraak.



FIETS VERGETEN?

Geen nood! In de Westhoek vind je bij een van de vele
fietsverhuurders zeker je gading.

GOLFKARRETJES LANGS DE ROUTE

GOLFKAR WESTHOEK
Mesenstraat 5 | 8952 Wulvergem | +32 477 21 02 45
www.golfkarwesthoek.be - info@golfkarwesthoek.be

STADSFIELSEN LANGS DE ROUTE

EEUWENHOUT BIKE
Dikkebusstraat 244 | 8951 Dranouter | +32 475 26 94 83
www.eeuwenhout.bike - info@eeuwenhout.bike

CAMPING YPRA

Pingelarestraat 2 | 8956 Kemmel | +32 57 44 46 31
www.camping-ypra.be - camping.ypra@skynet.be

ELEKTRISCHE FIETSEN LANGS DE ROUTE

EEUWENHOUT BIKE
Koudekotstraat 19 | 8951 Dranouter | +32 475 26 94 83
www.eeuwenhout.info - info@eeuwenhout.info

BLACK MOUNTAIN ADVENTURE OFFROAD E-STEPS

Kemmelstraat 51a | 8956 Kemmel | +32 472 09 23 99
www.blackmountainadventure.be

COLOFON

De Vintage Heuvelland Fietsroute is een initiatief van de regiowerking
Toerisme Westhoek en werd gerealiseerd in samenwerking met de
Dienst voor Toerisme van Heuvelland en vzw Vintage Heuvelland.
Niets uit deze uitgave mag worden vermenigvuldigd en/of openbaar worden
gemaakt door middel van druk, fotokopie, microfilm of op welke andere
wijze ook, zonder voorafgaande schriftelijke toestemming van de uitgever.
Tekst en samenstelling: Toerisme Westhoek, Toerisme Heuvelland,
vzw Vintage Heuvelland Basiscartografie: NGI, www.ngi.be, toelating A2391
Fotografie: Westtoer, Toerisme Heuvelland Verantwoordelijke uitgever:
Westtoer apb, Stefaan Gheysen, Koning Albert I-laan 120, 8200 Sint-Michiels
(Brugge) - © 2022 - Westtoer apb Brugge houdt de auteurs- en merkrechten
op en is producent van de databanken verwerkt in deze publicatie.



VINTAGE HEUVELLAND AMBASSADEURS

WAT

Vintage Heuvelland Ambassadeurs zijn restauranthouders,
die gepassioneerd werken met de wijnen uit de Westhoek.
Op de wijnkaart en in de zaak merk je onmiddellijk dat men hier
graag de wijnen van onze streek aanbeveelt. En dit ook per glas.

IN DE ZON

Dikkebusstraat 80 | 8950 De Klijte | +32 57 21 26 26
www.indezon.be - info@indezon.be

DE KAUWACKERS

Kauwakkerstraat 1 | 8951 Dranouter | +32 57 44 74 90

HOLLEMEERSCH

Lettingstraat 58 | 8951 Dranouter | +32 57 44 44 06
www.hollemeersch.be - info@hollemeersch.be

RESTAURANT SPARHOF

Wulvestraat 1 | 8951 Dranouter | +32 57 33 41 39
www.sparhof.be - info@sparhof.be

DE MUNETTE

Dikkebusstraat 244 | 8951 Dranouter | +32 478 59 07 33
www.demusette.be - info@demusette.be

DRANOUTER CENTRUM

Dikkebusstraat 234 | 8951 Dranouter | +32 57 44 69 33
www.dranoutercentrum.be - info@dranoutercentrum.be

HOSTELLERIE KEMMELBERG

Kemmelbergweg 34 | 8956 Kemmel | +32 57 45 21 60
www.kemmelberg.be - info@kemmelberg.be

CASINO

Polenlaan 7 | 8956 Kemmel | +32 57 85 98 30
www.casinokemmel.be - info@casinokemmel.be

IN DE GOUDEN JAREN BELVÈDÈRE

Kemmelbergweg 38 | 8956 Kemmel | +32 474 25 50 52
www.indegoudenjaren-belvederekemmelberg.be
indegoudenjaren@belvederekemmelberg.be

BRASSERIE SCHERPENBERG

Dikkebusstraat 77 | 8958 Loker | +32 475 35 07 91
www.scherpenberg.net - info@scherpenberg.net

DE BRALLE

Dikkebusstraat 171 | 8958 Loker | +32 57 36 46 54
www.debralle.be - info@debralle.be

DEN HEKSESTOEL

Douanestraat 1 | 8958 Loker | +32 57 44 73 77
www.denheksestoel.be - info@denheksestoel.be

BERNADETJE

Rodebergstraat 69a | 8954 Westouter | +32 57 44 84 29
bernadetje.heuvelland@gmail.com

IN DE NACHTEGAAL

Rodebergstraat 36 | 8954 Westouter | +32 57 44 58 19
www.indenachtegaal.com - de_nachtegaal@telenet.be

LANDHUIS MOLENHOF

Lijstermolendreef 1 | 8954 Westouter | +32 57 44 44 77
www.molenhof.be - info@molenhof.be

'T HELLEGAT

Rodebergstraat 39 | 8954 Westouter | +32 57 44 81 83
www.thellegat.be - info@thellegat.be

37.7
km

START Knooppunt 2

LUS 1 18,4 km

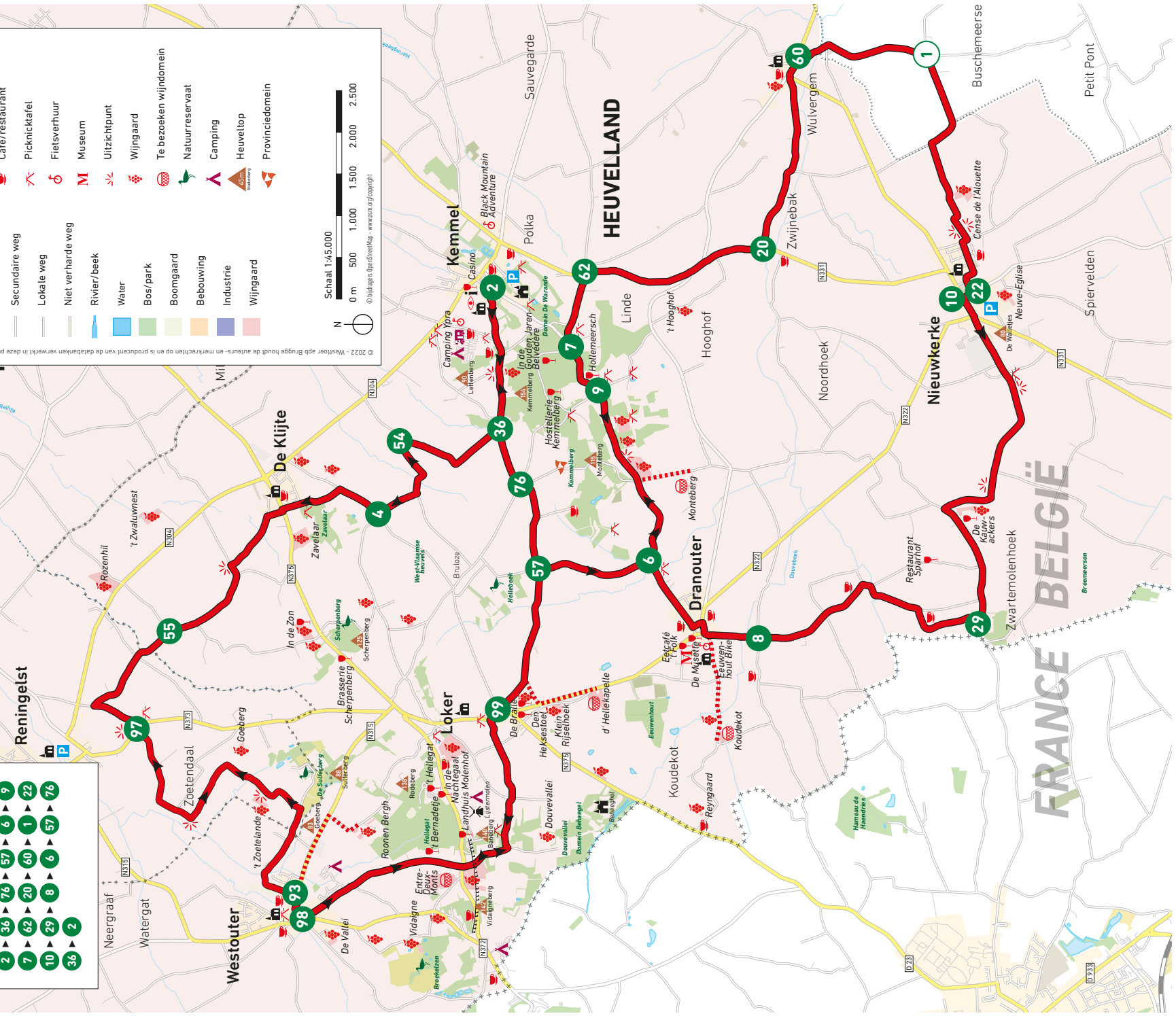
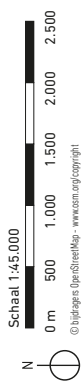
- 2 ▶ 36 ▶ 56 ▶ 4 ▶ 55 ▶ 97
- 93 ▶ 98 ▶ 99 ▶ 57 ▶ 76 ▶ 36
- 2

LUS 2 24,6 km

- 2 ▶ 36 ▶ 76 ▶ 57 ▶ 6 ▶ 9
- 7 ▶ 62 ▶ 20 ▶ 60 ▶ 1 ▶ 22
- 10 ▶ 29 ▶ 8 ▶ 6 ▶ 57 ▶ 76
- 36 ▶ 2

Legende

- Fietstraject
- Fietsknooppunt
- Parking
- Opwaartse helling in de richting van de pijl
- Staatsgrens
- Gemeentegrens
- Hoofdweg
- Secundaire weg
- Lokale weg
- Niet verharde weg
- Rivier/beek
- Water
- Bos/park
- Boomgaard
- Bebouwing
- Industrie
- Wijngaard
- Kerk
- Kasteel
- Molen
- Toeristisch informatiekantoor
- Kabelbaan
- Vintage Heuveland Ambassadeur
- Café/restaurant
- Picknicktafel
- Fietsverhuur
- Museum
- Uitzichtpunt
- Wijngaard
- Te bezoeken wijndomein
- Natuurreservaat
- Camping
- Heuveltop
- Provinciedomein



FRANCE BELGIË